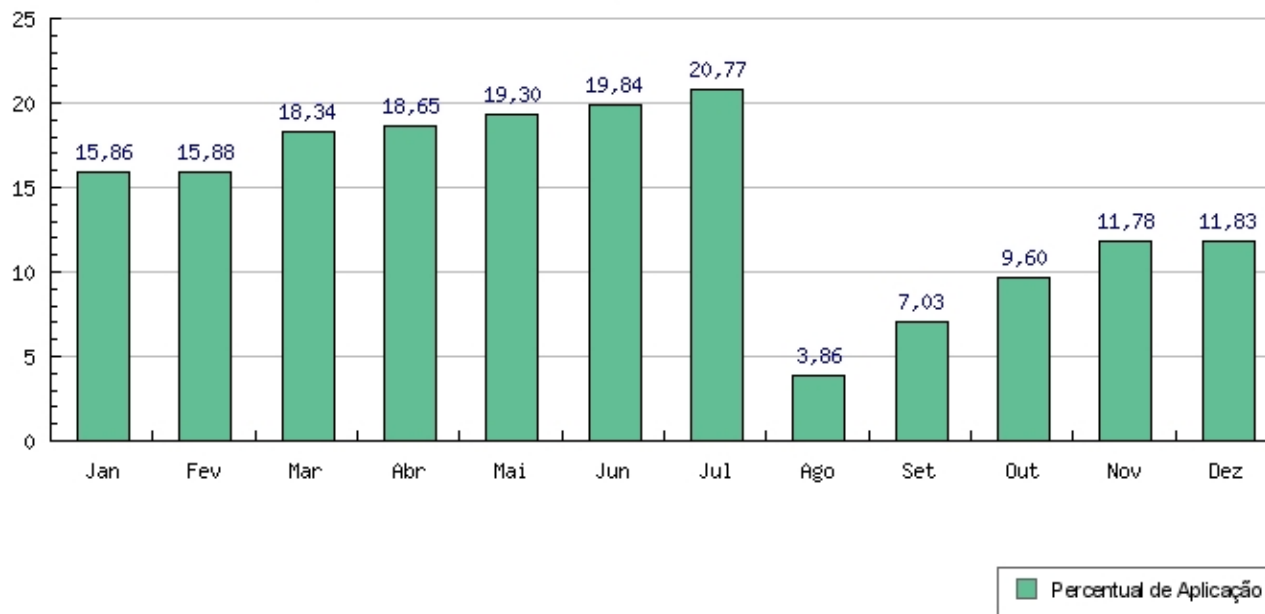


PREFEITURA MUNICIPAL DE ACAIACA
EVOLUÇÃO DA APLICAÇÃO NA SAÚDE ACUMULADA - REALIZADO ATÉ: Julho - 2018

Valores em R\$1,00

TÍTULOS	REALIZADO							PREVISTO				
	ATÉ JAN	ATÉ FEV	ATÉ MAR	ATÉ ABR	ATÉ MAI	ATÉ JUN	ATÉ JUL	ATÉ AGO	ATÉ SET	ATÉ OUT	ATÉ NOV	ATÉ DEZ
BASE DE CÁLCULO E MÍNIMOS A APLICAR												
Base de Cálculo - Receita Impostos e Transferências	939.377,48	2.035.437,11	2.836.285,90	3.733.151,51	4.722.172,08	5.621.613,78	6.310.751,82	7.056.549,51	7.753.035,86	8.517.097,68	9.264.935,08	12.702.055,79
Aplicação Mínima Acumulada na Saúde 15%	140.906,62	305.315,57	425.442,88	559.972,73	708.325,81	843.242,07	946.612,77	1.058.482,43	1.162.955,38	1.277.564,65	1.389.740,26	1.905.308,37
APLICAÇÃO (EM VALORES)												
(1) Despesa Aplicada na Saúde 15% Acumulada (Inclui Repasse Patronal)	148.998,93	323.317,65	520.095,08	696.068,09	911.279,76	1.115.247,37	1.310.720,32	1.583.319,22	1.855.718,12	2.128.617,02	2.401.815,92	2.813.084,49
(2) Saldo de Compromissos Vencidos Saúde	0,00	0,00	0,00	0,00	0,00	0,00	0,00	-1.310.720,32	-1.310.720,32	-1.310.720,32	-1.310.720,32	-1.310.720,32
(3) = (1 + 2) Aplicação na Saúde 15% Acumulada	148.998,93	323.317,65	520.095,08	696.068,09	911.279,76	1.115.247,37	1.310.720,32	272.598,90	544.997,80	817.896,70	1.091.095,60	1.502.364,17
APLICAÇÃO (EM PERCENTUAL)												
Percentual de Aplicação na Saúde 15% Acumulado	15,86	15,88	18,34	18,65	19,3	19,84	20,77	3,86	7,03	9,6	11,78	11,83

Evolução do Percentual Aplicação na Saúde Acumulado



PREFEITURA MUNICIPAL DE ACAIACA
EVOLUÇÃO DA APLICAÇÃO NA SAÚDE ACUMULADA - REALIZADO ATÉ: Julho - 2018

APLICAÇÃO DE RECURSOS NA SAÚDE		
RECEITA ORÇAMENTÁRIA	NO MÊS	ACUMULADO
RECEITA TRIBUTÁRIA		
1113034100 - IRRF Outros Rendimentos - Principal	362,96	2.765,31
1118011400 - IPTU - Multas e Juros da Divida Ativa	156,18	1.779,66
1118014100 - ITBI - Principal	468,00	12.026,00
1118023300 - ISSQN - Divida Ativa	0,00	258,62
1118011200 - IPTU - Multas e Juros	0,00	0,00
1118023200 - ISSQN - Multas e Juros	0,00	5,65
1118011300 - IPTU - Divida Ativa	510,81	5.497,79
1113031100 - IRRF do Trabalho - Principal	12.658,21	50.804,88
1118011100 - IPTU - Imp Prop. Predial Territ Urbana-Principal	0,00	87,30
1118023100 - ISSQN - Principal	4.405,04	36.725,69
SUB-TOTAL RECEITA TRIBUTÁRIA	18.561,20	109.950,90
TRANSFERÊNCIAS CORRENTES		
1728012100 - Cota-Parte do IPVA - Principal	8.994,33	230.564,69
1718012100 - Cota-Parte do FPM - Cota Mensal - Principal	504.736,10	4.921.373,15
1718061100 - Transf Financeira ICMS Desoneracao - Principal	772,64	5.408,48
1718015100 - Cota-Parte do ITR - Principal	0,00	198,90
1728011100 - Cota-Parte do ICMS - Principal	154.097,69	1.028.171,51
1728013100 - Cota-Parte do IPI - Municipios - Principal	1.976,08	15.084,19
SUB-TOTAL TRANSFERÊNCIAS CORRENTES	670.576,84	6.200.800,92
OUTRAS RECEITAS CORRENTES		
TOTAL DA RECEITA ORÇAMENTÁRIA	689.138,04	6.310.751,82
MÍNIMO A APLICAR NA SAÚDE (15%)	103.370,71	946.612,77

APLICAÇÃO NA SAÚDE		NO MÊS	ACUMULADO
10 - SAUDE			
122 - ADMINISTRACAO GERAL			
	0003 - ATENDIMENTO A SAUDE	7.758,07	60.514,12
301 - ATENCAO BASICA			
	0003 - ATENDIMENTO A SAUDE	140.668,50	904.426,19
302 - ASSISTENCIA HOSPITALAR E AMBULATORIAL			
	0003 - ATENDIMENTO A SAUDE	29.518,77	208.381,57
303 - SUPORTE PROFILATICO E TERAPEUTICO			
	0003 - ATENDIMENTO A SAUDE	15.226,82	126.743,53
304 - VIGILANCIA SANITARIA			
	0003 - ATENDIMENTO A SAUDE	662,00	662,00
305 - VIGILANCIA EPIDEMIOLOGICA			
	0003 - ATENDIMENTO A SAUDE	1.638,79	9.992,91
SUB-TOTAL		195.472,95	1.310.720,32
APLICAÇÃO	Valor Aplicado	195.472,95	1.310.720,32
NA	Porcentagem Aplicada	28,36%	20,77%
SAÚDE	Valor Legal Mínimo	103.370,71	946.612,77
	Diferença	92.102,24	364.107,55